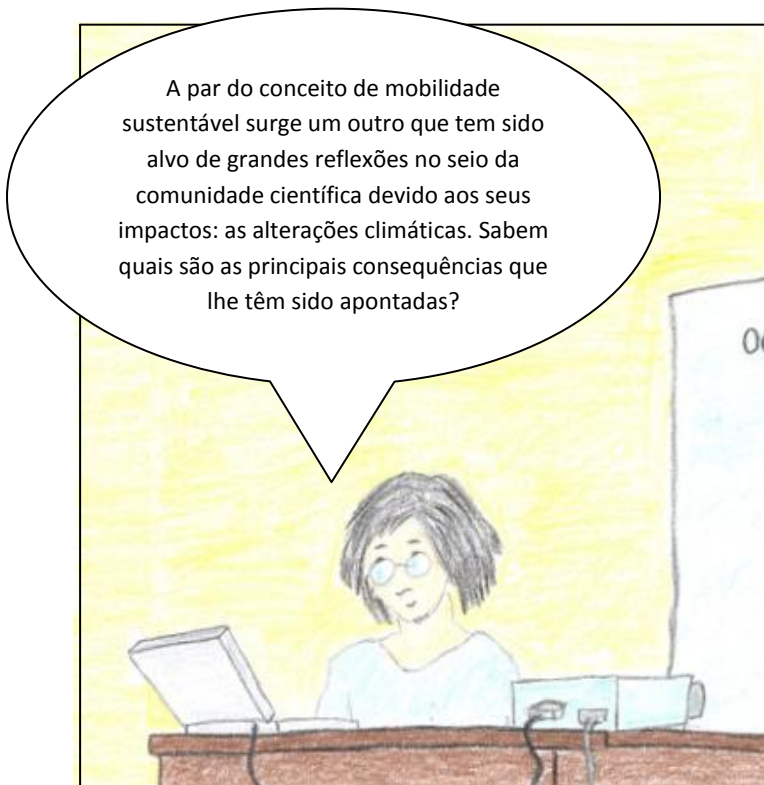


Cuidemos do nosso Clima



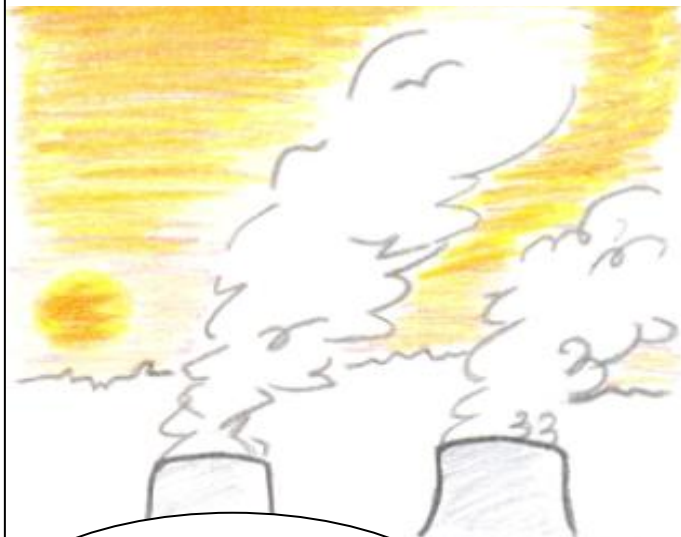
O Ruben dá alguns exemplos...

Uma das principais consequências é a degradação dos habitats dos ursos polares, devido ao derretimento das grandes calotes polares.

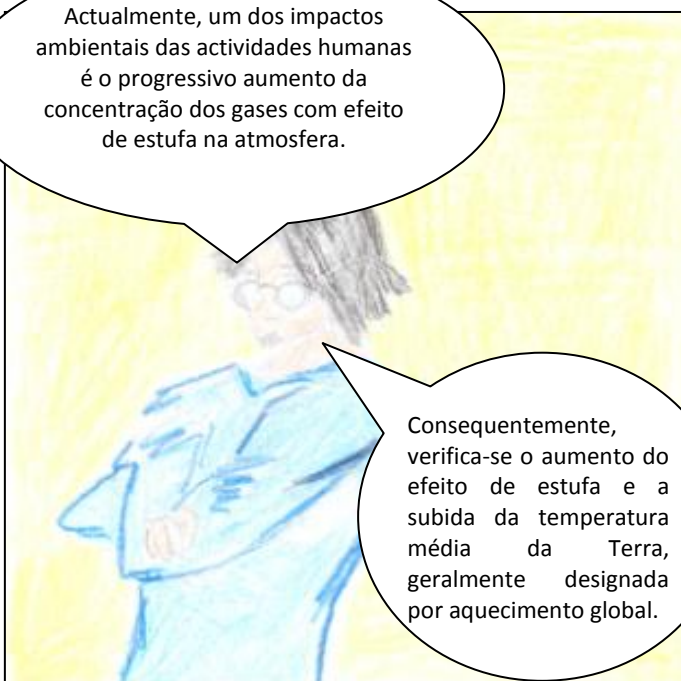


Dia de Inverno no Ártico...

Também os gases e fumos expelidos pelas fábricas contribuem para a formação de chuvas ácidas. Aliás, devido à acção do vento, as chuvas ácidas podem afectar regiões distantes das de origem da emissão dos gases.



Actualmente, um dos impactos ambientais das actividades humanas é o progressivo aumento da concentração dos gases com efeito de estufa na atmosfera.



Consequentemente, verifica-se o aumento do efeito de estufa e a subida da temperatura média da Terra, geralmente designada por aquecimento global.

Outra consequência da não promoção da mobilidade sustentável é o consumo de combustíveis fósseis que origina a emissão de gases, que já na atmosfera, dissolvidos com a água da chuva, darão origem às chuvas ácidas. Estas irão, por exemplo, provocar a corrosão de estátuas, monumentos e edifícios.



Numa praça de Lisboa...

O professor acrescenta...

E sabem que isso está também relacionado com a intensificação do efeito de estufa...



Professor que comportamentos devemos adoptar para reverter essa situação?



Podem começar por sensibilizar a comunidade para a necessidade de utilizar transportes públicos e/ou deslocarem-se a pé ou de bicicleta para a Escola... Ou porque não criar um sistema de partilha de boleias entre alunos, professores e funcionários?



Preservar a água...

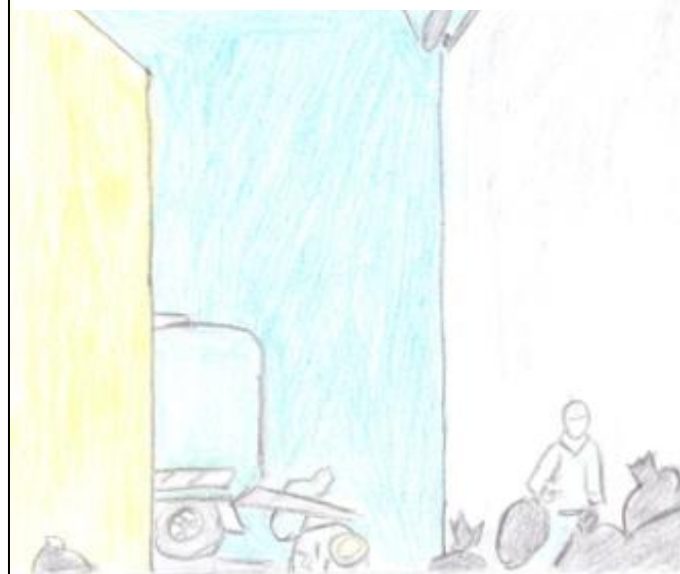


Sensibilizar a população para poupar energia...



O professor prossegue a apresentação de soluções...

Colaborar na colecta selectiva de resíduos...



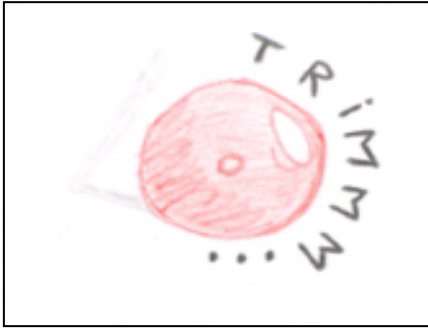
Proteger a biodiversidade, apoiando por exemplo a reflorestação...



Apostar nas energias renováveis, como por exemplo a energia solar...



Fim da aula...

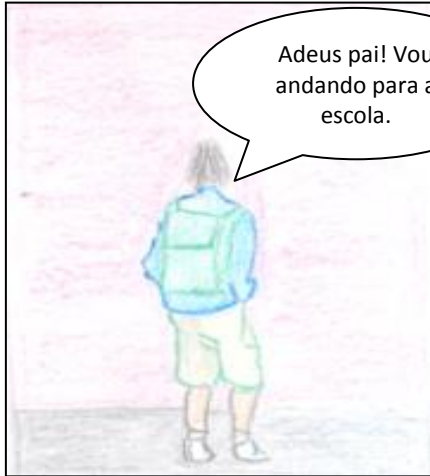


O professor lembra...

Não se esqueçam que temos teste para a semana!



No dia seguinte, o João despede-se do pai antes de sair com destino à Escola...



Adeus pai! Vou andando para a escola.

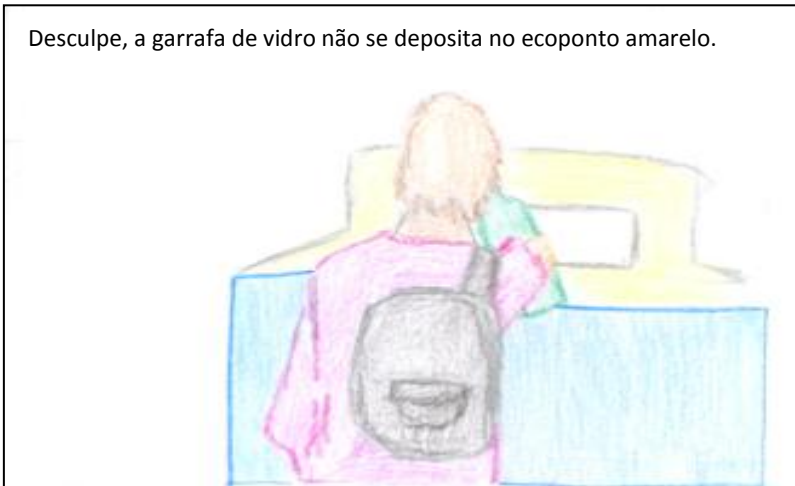
Espera! Queres que te leve de carro?

Não é preciso, vou de autocarro... Sempre promovo a mobilidade sustentável!



Também a Daniela, junto ao ecoponto da Rua da Penha de França revela uma iniciativa amiga do ambiente...

Desculpe, a garrafa de vidro não se deposita no ecoponto amarelo.



Porquê?



Porque a garrafa é feita de vidro, logo deve ser colocada no ecoponto verde.



Os alunos da Luísa de Gusmão respondem positivamente e estão a tomar medidas para salvar o Planeta. E tu?

